

Pneumatische Presse PM

Präzision, Flexibilität für zuverlässige Pressprozesse



- Kraftbereich: 44 - 670N
- Einstellbarer, mechanischer Anschlag (Skalierung 0.01mm)
- Spindel mit Verdrehsicherung
- Pressenkopf in der Höhe einstellbar
- Prozessauslösung mit Startknopf oder Fusspedal
- 2 Arbeitsmodi: Programmierbare Zykluszeit oder Dauer der Startknopfbetätigung
- Diverses Zubehör optional erhältlich (siehe Tabelle letzte Seite)

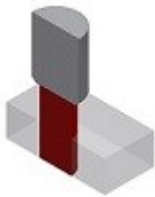


COVATEC

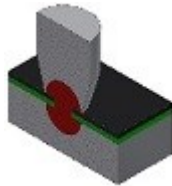
Pneumatische Presse PM

Prozesse

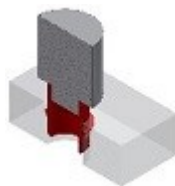
Einpressen



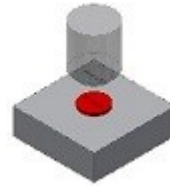
Vernieten



Clipsen



Markieren



Formen



Weg- Kraftmessung mit Auswertung OK / NOK (Optional)

Der Benutzer kann zwischen verschiedenen Prozessansichten auswählen.



Aktuelle Kurve



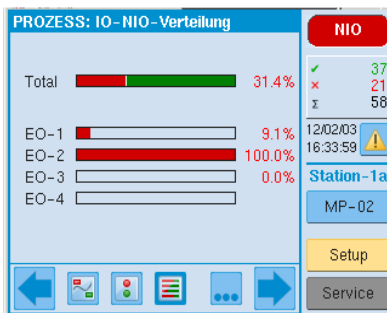
OK / NOK



Werte



Online Werte



OK / NOK pro Kriterium



Historie Messkurven



Pneumatische Presse PM

Technische Daten / Ausrüstung

Pressen Typ		PM-260	PM-670
Kraftbereich F max.	N	44 - 264	113 - 670
Spindelhub max.	mm	26	26
Abmessungen			
Presse			
Höhe	mm	282 - 337	282 - 337
Tiefe	mm	150	150
Breite	mm	110	110
Ausladung	mm	40	40
Steuerung			
Höhe	mm	190	190
Tiefe	mm	244	244
Breite	mm	107	107
Werkzeugaufnahme			
Spindel (Werkzeugoberteil)	mm	6H6	10H6
Spindel Aussendurchmesser	mm	12f6	12f6
Tisch (Werkzeugunterteil)	mm	15H6	20H6
Gewicht komplett	kg	7	7
Versorgung			
Spannung	V AC	220 - 240	220 - 240
Frequenz	Hz	50 - 60	50 - 60
Leistung max.	kVA	0.2	0.2
Strom max.	A	0.7	0.7
Druckluft max.	mPa	0.6	0.6
Ausrüstung			
X - Y Tisch für Werkzeugaufnahme unten		Optional	Optional
Weg - Kraftmesssystem mit Auswertung OK / NOK		Optional	Optional
Werkzeuge für Kundenspezifische Teile		Optional	Optional

Technische Änderungen vorbehalten

Covatec AG
Mattenstrasse 137
CH-2503 Biel / Bienne
Tel. +41 32 344 99 70
info@covatec.ch / www.covatec.ch

COVATEC