

Servo Presse PE20 High Precision

Präzision, Flexibilität und Ergonomie für zuverlässige Pressprozesse



- Kraftbereich:0 - 8'000N
- Wiederholgenauigkeit / Positioniergenauigkeit: < 0.003mm
- OK / NOK Bewertung nach bedienerdefinierten Kriterien (Box, Tunnel, Min./Max.)
- Referenzieren und Messung durch integrierten Präzisionstaster
- Bedienung über PC mit Touchscreen
- Beleuchtung des Arbeitsbereichs durch LED-Leuchten, mit Qualitäts-Feedback
- Speicherung der Prozessdaten
- Anbindung an Kundennetzwerk
- Diverses Zubehör optional erhältlich (siehe Tabelle letzte Seite)

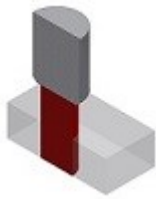


COVATEC

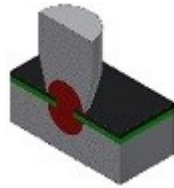
Servo Presse PE20 High Precision

Prozesse / Prozesstechnologie

Einpressen



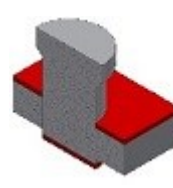
Vernieten



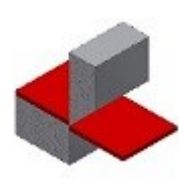
Clipsen



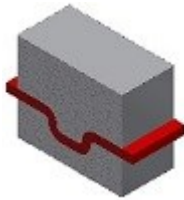
Stanzen



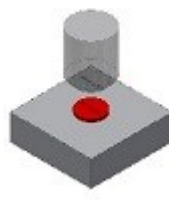
Schneiden



Formen



Markieren



Kraftmessen

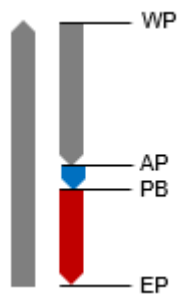


Positionmessen



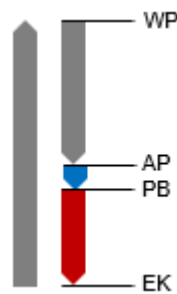
Die Servopresse PE20 ermöglicht eine einfache Parametrisierung der Prozesstechnologien. Um ein schnelles Einrichten der Prozesstechnologie zu ermöglichen, stehen vier verschiedene Technologien zur Verfügung. Erfahrungsgemäss decken diese, die meisten Anforderungen ab.

Pressen auf Weg



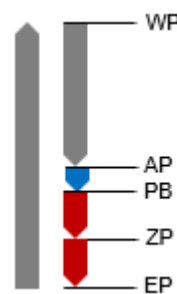
Die Presse fährt auf eine vordefinierte Endposition

Pressen auf Kraft



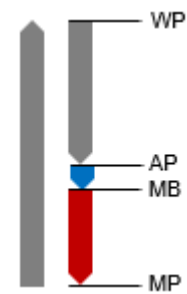
Die Presse fährt auf eine vordefinierte Endkraft

Pressen mit Iteration



In Zwischenpositionen wird die Position gemessen. Gemäss der Messung wird errechnet, wieviel bis zur Endposition gefahren werden muss

Messen



Beim Messen kann eine Kraft (Feder) oder eine Position gemessen werden

WP Warteposition / AP Annäherungsposition / PB Prozessbeginn / EP Endposition / EK Endkraft
ZP Zwischenposition / MB Messbeginn / MP Messposition

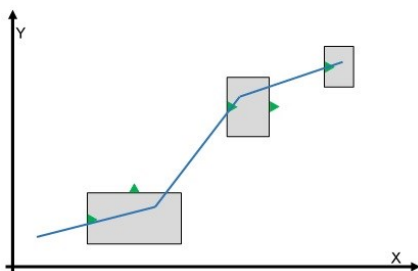


COVATEC

Servo Presse PE20 High Precision

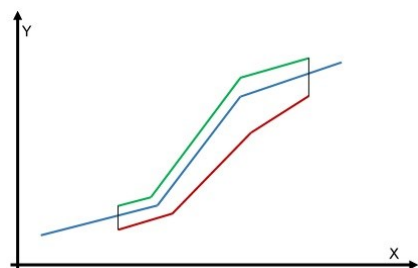
Bewertungsmöglichkeiten / Prozessansichten

Die Bewertung der Prozesse erfolgt über Boxen oder Hüllkurven.



Box

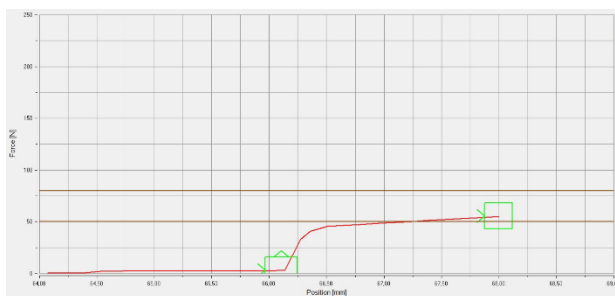
Ein- und Austritt wie vorgegeben. Keine Verletzung "geschlossener" Seiten erlaubt. Jede Seite als Eintritt bzw. Austritt definierbar.



Hüllkurve

Die Messkurve darf die obere und untere Linie des Hüllkurvenbandes nicht verletzen. Kurve über frei wählbare Punkte definierbar

Der Benutzer kann zwischen drei verschiedenen Prozessansichten auswählen.



Aktuelle Kurve, Weg - Kraft



OK / NOK

Entrées digitales	Sécurité	Sorties digitales
● Protection en haut	● Arrêt d'urgence	● EV1 Protection
● Protection en bas	● Sécurité protection	● EV2 Outil
● Start 1	● Sécurité prête	● EV3 Extraction
● Start 2	● Signal de sécurité	● EV4A Soufflete 1
● Bouton 1		● EV4B Soufflete 2
● Bouton 2		● EV5A Vacuum 1
● Bouton 3		● EV5B Vacuum 2
● Bouton 4		● Gamme force bit 0
● Presse en mode STO		● Gamme force bit 1
		● Gamme force bit 2
		● Gamme force bit 3
		● Reset mesure force
		● Eclairage vert
		● Eclairage rouge
		● Eclairage bleu
		● Commun éclairage couleur
		● Eclairage blanc +
		● Eclairage blanc -

Eingänge / Ausgänge (IO)



Servo Presse PE20 High Precision

Ergonomischer Covatec Pressenarbeitsplatz (Optional)

Ergonomie ist ein wichtiger Bestandteil bei der Entwicklung von Arbeitsplätzen. Covatec bietet einen Pressenarbeitsplatz an, der nicht nur durch sein Design heraussticht, sondern auch durch seine Ergonomie. Durch das Berücksichtigen diverser Grundprinzipien in Verbindung mit verschiedenen Einstellmöglichkeiten, können wir einen ergonomischen Arbeitsplatz anbieten, der mit einfachen Handgriffen, an jedem Mitarbeiter angepasst werden kann.



Eigenschaften

- Arbeitsfläche 1270 x 800mm
- Presse in Arbeitstisch integriert
- Feste Armabstützungen Covatec Standard
- Integrierter Kabelkanal mit Steckerleiste
- Sichtschutzblech
- Elektrisch in der Höhe einstellbar
- Anschlüsse: 230V, Druckluft >6 bis max.10bar, bei Bedarf Vakuum

Optionen

- Einstellbare Fussauflage
- Halterung mit ausziehbarer Vakuumbürste
- Halterung mit ausziehbarer Blasdüse
- Lampe Waldmann LED
- Ständer für Binokular Leica
- Ständer mit Tarifoldsichtmappen
- Div. Luftanschlüsse und Regler für Abblasdüse auf Tischblatt



COVATEC

Servo Presse PE20 High Precision

Technische Daten

Pressen Typ		PE20-2500	PE20-8000
Kraftbereich F max.	N	0 - 2'500	0 - 8'000
Spindelhub max.	mm	110	110
Geschwindigkeit	mm/s	0 - 210	0 - 125
Auflösung Wegmesssystem	µm	0.01	0.01
Auflösung Messtaster (Einpresskopf)	µm	0.1	0.1
Auflösung Kraftsensor			
Kraftbereich 50N	N/Inkrement	0.008	
Kraftbereich 125N	N/Inkrement	0.008	0.015
Kraftbereich 250N	N/Inkrement	0.008	0.015
Kraftbereich 500N	N/Inkrement	0.150	0.015
Kraftbereich 1'250N	N/Inkrement	0.150	0.300
Kraftbereich 2'500N	N/Inkrement	0.150	0.300
Kraftbereich 5'000N	N/Inkrement	0.150	0.300
Kraftbereich 10'000N	N/Inkrement		0.300
Positioniergenauigkeit	mm	< 0.003	< 0.003
Wiederholgenauigkeit	mm	< 0.003	< 0.003
Abmessungen			
Presse			
Höhe	mm	684	684
Tiefe inkl. Steckverbindungen	mm	450	450
Breite	mm	240	240
Ausladung	mm	73	73
Bedienpanel			
Höhe	mm	372	372
Tiefe	mm	338	338
Breite	mm	460	460
Steuerschrank			
Höhe	mm	542	542
Tiefe inkl. Steckverbindungen	mm	663	663
Breite	mm	316	316
Werkzeugaufnahme			
Spindel (Werkzeugoberteil)	mm	10H6	10H6
Tisch (Werkzeugunterteil)	mm	20H6	20H6
Gewicht komplett			
	kg	117	117
Versorgung			
Spannung	V AC	220 - 240	220 - 240
Frequenz	Hz	50 - 60	50 - 60
Leistung max.	kVA	2.3	2.3
Strom max.	A	10	10
Druckluft max.	MPa	0.6	0.6



COVATEC

Servo Presse PE20 High Precision

Ausrüstung

Ausrüstung			
X - Y Tisch für Werkzeugaufnahme unten		Optional	Optional
Zentrierkamera für Presse		Optional	Optional
Schnellwechselsystem für Werkzeugunterteil		Optional	Optional
Integrierte LED-Beleuchtung einstellbar		✓	✓
Versch. Bel. Farben für Qualitätsanzeige		✓	✓
Programmauswahl durch Barcodeleser		Optional	Optional
Anzeige der Auftragsdokumente (Zeichnung, usw.) für das aktive Teileprogramm		Optional	Optional
Ansteuerung Auswurfzylinder		✓	✓
Pneum. Auswurfzylinder		Optional	Optional
Ansteuerung Zusätzliches Werkzeug		✓	✓
Angesteuertes Vakuum 2x		✓	✓
Angesteuerte Abblasluft 2x		✓	✓
Weg - Kraftmesssystem mit Auswertung OK / NOK		✓	✓
Kamerasystem zur Einlegehilfe und Apsektkontrolle		Optional	Optional
Werkzeuge für Kundenspezifische Teile		Optional	Optional

Technische Änderungen vorbehalten

Covatec AG
 Mattenstrasse 137
 CH-2503 Biel / Bienne
 Tel. +41 32 344 99 70
 info@covatec.ch / www.covatec.ch

COVATEC